



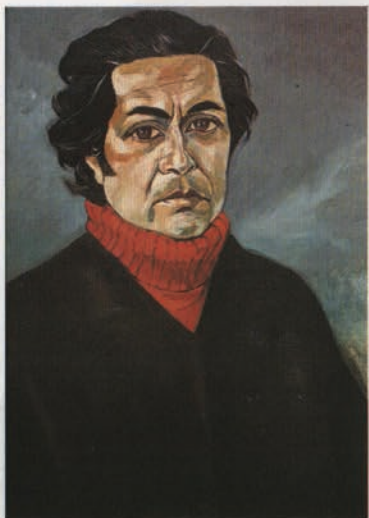
c e n t r o   d e   a r t e

VITARI



## CENTRO DE ARTE

El Centro de Arte Viteri es un espacio cultural que ofrece la ciudad de Quito. En él se puede apreciar la obra de Oswaldo Viteri en sus más variadas facetas: ensamblajes, óleos, dibujos, serigrafías, cerámica. Además abre sus puertas a diversas actividades culturales dentro del mundo del arte.



OSWALDO VITERI  
PINTOR  
LATINOAMERICANO

Viteri nace en 1931. Su vocación le lleva a experimentar en la pintura iniciándose con el dibujo figurativo, con lo cual, realiza su primera exposición en 1957.

Después de atravesar por etapas expresionistas, tanto simbólicas como abstractas, es su investigación en el campo del folklore, la que marca toda su obra, especialmente en ensamblajes, donde incorpora objetos extraídos de la cultura ancestral y popular, para otorgarles un nuevo contenido tanto conceptual como espacio-temporal.

Viteri plantea, a través de su obra, su permanente preocupación por el mundo contemporáneo, por su propio contexto, por la necesidad de afianzamiento, de reconocimiento e identidad en América.



## EXPOSICIONES

Ha expuesto en muchos lugares, entre ellos:

Museo Rufino Tamayo de México, • El Centro Cultural de la Municipalidad de Miraflores en Lima, Perú • la Galería BMW en Munich, Alemania, • el Ibero Club de Bonn, Alemania, • el Centro Colombo Americano de Bogotá, Colombia, • la Bienal de Venecia, Italia, • Bienal de Sao Paulo, Brasil, Hayworth Gallery de Londres, Inglaterra, • Museo Nacional de Arte Moderno Estocolmo, Suecia • Palacio de Velázquez Madrid, España • El Museo Marco Monterrey, México.

"Con todo esto Viteri logra un clima visual inconfundiblemente latinoamericano, o mejor dicho indoamericano. Sus multitudes no son ni europeos, ni africanas, ni asiáticas; tienen su propia ascendencia y su propia historia, con resabios muy antiguos y girones de ceremonias eclesiásticas. El conjunto se ofrece como una marcha de la humanidad de este continente, marcha multitudinaria siempre, a veces dolorosa, a veces demasiado silente o demasiado anónima. En los cuadros hechos, sólo con pintura y arpilleras, sin las muñequitas, parecería que la marcha ha pasado ya o está por llegar. Con este ciclo, pleno de originalidad, Viteri se ubica como un talento sobresaliente del nuevo humanismo en la plástica."

Raquel Tibol, "Proceso" Semanario de Información y Análisis, México, Mayo 23, 1988





## OBRA

La obra de Viteri es multifacética, especialmente en el dibujo donde plantea diferentes temas y múltiples técnicas, en ella se pueden percibir sus grandes preocupaciones plásticas y conceptuales.

Los ensamblajes, considerados como la obra más importante de Viteri permite percibir sus grandes inquietudes sobre la cultura mestiza de América Latina.

Viteri ha recibido un reconocimiento continuo y cada vez más importante por parte de la crítica especializada y el público, como uno de los principales representantes del arte latinoamericano. Su obra ha participado en innumerables exposiciones y bienales; ha recibido premios y se encuentra en prestigiosas colecciones y publicaciones en diversos lugares del mundo.



# QUITO

“La ciudad de Quito es importante por su tradición, historia y cultura. Es milenaria pues en diferentes sectores de la ciudad actual, se han encontrado vestigios de diferentes culturas precolombianas.

Lo que hoy se llama centro histórico data del siglo XVI. Por sus características, sus templos y conventos conservados en magnífica forma, podremos asegurar que es la capital hispanoamericana que mejor guarda el Patrimonio arquitectónico y artístico dejado por la colonización española”.

Oswaldo Viteri.



**VITERI**  
centro de arte

Orellana 473 y Whimper  
Teléfonos: 561548 • 506773  
QUITO - ECUADOR

e-mail: [dklein@uio.satnet.net](mailto:dklein@uio.satnet.net)  
web: [www.contacto.com/~viteri](http://www.contacto.com/~viteri)